

MAPA SIECI DRÓG I ROWÓW

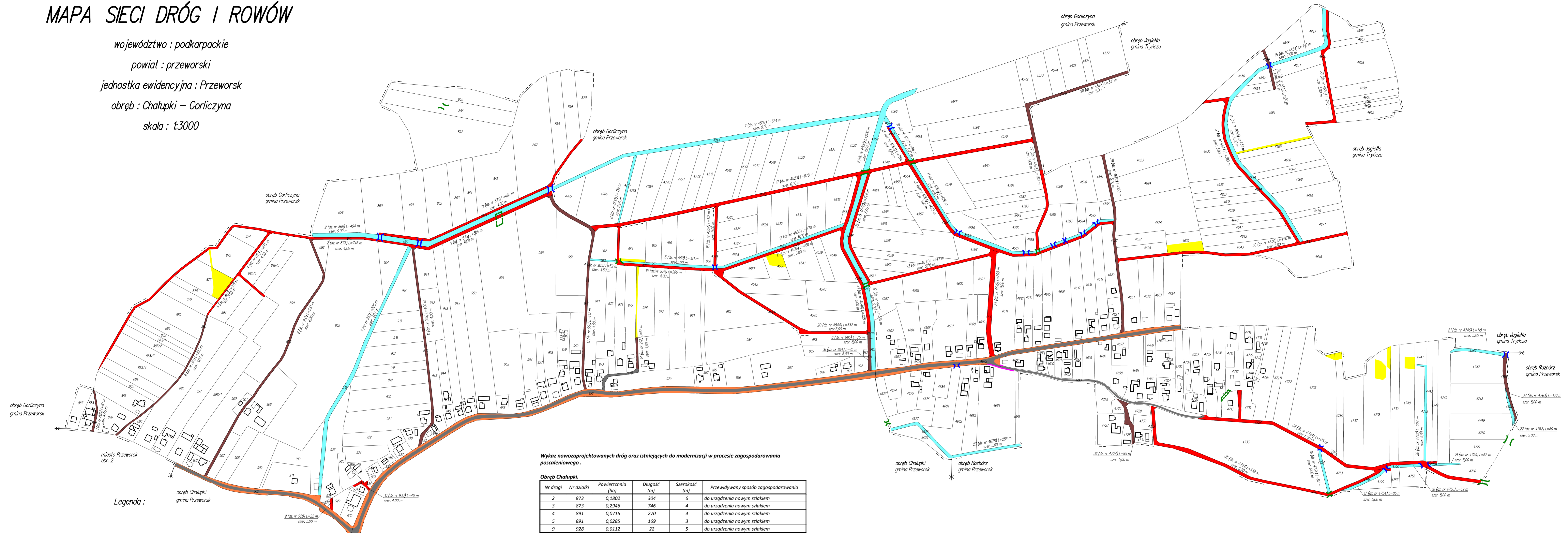
województwo : podkarpackie

powiat : przeworski

jednostka ewidencyjna : Przeworsk

obręb : Chalupki – Gorliczyna

skala : 1:3000



Legenda :

- drogi powiatowe
- drogi projektowane istniejącymi szlakami do przebudowy
- drogi nowoprojektowane do budowy
- drogi z istniejącą nawierzchnią asfaltową
- rowy do renowacji
- tereny do rekultywacji
- istniejące przepusty do modernizacji
- projektowane przepusty do budowy
- projektowane odprowadzenie wody
- projektowana przebudowa ogrodzenia

Wykaz nowozaprojektowanych dróg oraz istniejących do modernizacji w procesie zagospodarowania posacaleniowego .

Obręb Chalupki.					
Nr drogi	Nr działki	Powierzchnia (ha)	Długość (m)	Szerokość (m)	Przewidywany sposób zagospodarowania
2	873	0,1802	304	6	do urządzenia nowym szlakiem
3	873	0,2946	746	4	do urządzenia nowym szlakiem
4	891	0,0715	270	4	do urządzenia nowym szlakiem
5	891	0,0285	169	3	do urządzenia nowym szlakiem
9	928	0,0112	22	5	do urządzenia nowym szlakiem
10	933	0,0212	40	4	do urządzenia nowym szlakiem
12	871	0,1979	466	4	do urządzenia nowym szlakiem
15	970	0,1263	266	4	do urządzenia nowym szlakiem
Suma :			2283		
1	889	0,0312	81	4	do utwardzenia starym szlakiem
6	891	0,8701	303	3	do utwardzenia starym szlakiem
8	903	0,2200	533	4	do utwardzenia starym szlakiem
11	939	0,1725	400	4	do utwardzenia starym szlakiem
13	961	0,2011	417	4	do utwardzenia starym szlakiem
14	978	0,0250	62	4	część dz. 978 do utwardzenia starym szlakiem
16	994	0,0454	75	6	do utwardzenia starym szlakiem
Suma :			1871		

Obręb Gorliczyna.					
Nr drogi	Nr działki	Powierzchnia (ha)	Długość (m)	Szerokość (m)	Przewidywany sposób zagospodarowania
17	4523	0,5335	878	6	do urządzenia nowym szlakiem
18	4524	0,0591	117	5	do urządzenia nowym szlakiem
19	4536	0,1345	268	5	do urządzenia nowym szlakiem
20	4544	0,1853	332	5	do urządzenia nowym szlakiem
21	4546	0,1970	325	6	do urządzenia nowym szlakiem
22	4548	0,1142	224	5	do urządzenia nowym szlakiem
23	4548	0,1266	247	5	do urządzenia nowym szlakiem
24	4610	0,1924	208	9	do urządzenia nowym szlakiem
25	4563	0,0322	78	4	do urządzenia nowym szlakiem
26	4564	0,2757	493	5	do urządzenia nowym szlakiem
27	4578	0,1853	160	5	do urządzenia nowym szlakiem
30	4630	0,2296	450	5	do urządzenia nowym szlakiem
31	4644	0,1925	380	5	do urządzenia nowym szlakiem
33	4655	0,1455	80	5	do urządzenia nowym szlakiem
34	4724	0,4093	635	6	do urządzenia nowym szlakiem
35	4761	0,3181	538	5	do urządzenia nowym szlakiem
Suma :			5413		
28	4578	0,0838	321	5	do utwardzenia starym szlakiem
29	4622	0,1785	350	5	do utwardzenia starym szlakiem
32	4649	0,0413	80	5	do utwardzenia starym szlakiem
36	4724	0,0691	85	5	do utwardzenia starym szlakiem
37	4763	0,0715	130	5	do utwardzenia starym szlakiem
Suma :			976		

Wykaz rowów do konserwacji w procesie zagospodarowania posacaleniowego.

Obręb Chalupki.					
Nr rowu	Nr działki	Powierzchnia (ha)	Długość (m)	Szerokość (m)	Przewidywany sposób zagospodarowania
2	866	0,4427	494	9	konserwacja
3	913	0,3518	525	8	konserwacja 488m i konserwacja rury 37m
4	963	0,0182	52	3,5	konserwacja
5	969	0,0787	181	5	konserwacja
6	995	0,0622	75	8	konserwacja
Suma :			1327		

Obręb Gorliczyna.					
Nr rowu	Nr działki	Powierzchnia (ha)	Długość (m)	Szerokość (m)	Przewidywany sposób zagospodarowania
7	4507	0,5143	664	9	konserwacja
8	4510	0,0594	136	5	konserwacja
9	4550	0,2014	200	10	konserwacja
10	4571	0,0617	98	6	konserwacja
11	4565	0,2504	486	6	konserwacja
12	4547	0,2916	325	9	konserwacja
13	4535	0,1392	270	5	konserwacja
14	4645	0,2934	433	12	konserwacja
15	4654	0,1321	180	7	konserwacja
16	4734	0,0453	87	5	konserwacja
17	4754	0,0472	85	5	konserwacja
18	4756	0,0346	69	5	konserwacja
19	4759	0,0238	62	5	konserwacja
20	4742	0,0914	204	5	konserwacja
21	4746	0,0598	118	5	konserwacja
22	4762	0,0283	60	5	konserwacja
23	4678	0,1507	286	5	konserwacja
Suma :			3763		

Istniejące przepusty do modernizacji 17 szt.

Projektowane przepusty do budowy 10 szt.

Projektowane odprowadzenie wody 2 szt.